



Ajuntament d'Elx

# Ili Palmir



## EN LA BUSCA DELS DRAGS

**NOM:** ILI PALMIR

**PROCEDÈNCIA:** ELX, EL  
PALMERAR D'EUROPA

**PROFESSIÓ:** AVENTURER

**AFICIONS:** LI ENCANTA LA  
HISTÒRIA DE LA SEUA  
CIUTAT, ELS MISTERIS I LES  
EMOCIONS FORTES

**SECRET INCONFESSABLE:**  
L'APASSIONA L'ARRÓS AMB  
COSTRA I EL GELAT DE  
DATIL

*Aily Jones*



## Comença l'aventura

Hui, **ILI PALMIR** s'ha alçat amb les seues habituals ganes de viure aventures. Escorcollant per sa casa ha trobat un misteriós mapa en què s'assegura que tot aquell que seguisca al peu de la lletra les instruccions podrà veure **els Dracs de la ciutat d'Elx**, i a més, trobarà l'últim i autèntic ou de drac. **Esteu disposats a ajudar a ILI PALMIR?**



## Primera etapa

L'aventura comença en un enorme "ou" situat en el cor del **Parc Municipal**. Entrem en el parc per la porta que hi ha al costat de l'**Oficina de Turisme** i caminem durant uns minuts. Hem de trobar un **colomer en forma de torre** i un **quiosc de música**. Més endavant veureu un singular edifici en forma d'ou gegant. **L'heu trobat?** Perfecte!! Hem arribat a la primera etapa!



**ILI PALMIR** pensa que aquest peculiar edifici va ser utilitzat pels dracs com una gran incubadora. Un lloc on cuidar i protegir els ous de drac dels seus múltiples enemics.

## Segona etapa

Per a trobar el primer drac d'aquesta aventura hem de buscar l'ajuda d'uns simpàtics animals amb plomes: **els ànecs del parc**. Les indicacions ens diuen: poseu-vos davant de la porta del "gran ou" mirant a la font i camineu recte al costat d'aquesta. Gireu a la dreta i rodegeu l'edifici del restaurant fins a trobar l'**estany**.

**Heu trobat aquests plumífers amics?** \_\_\_\_\_  
Fenomena!!! Sou uns perfectes aventurers! Però recordeu, açò només acaba de començar...

## Tercera etapa

A continuació, toca posar a prova les vostres habilitats amb els números. Tal com fa el nostre amic **PALMIR** haureu de sumar: **el nombre de xiquets que acompanyen l'estàtua del pallasso Fofó + el nombre de palmeres que hi ha dins dels estanys + 6 vegades el nombre de casetes que tenen els ànecs = ?** El nombre resultant és la quantitat de passos que heu de fer des del banc que hi ha al costat de l'estany i que està més a prop del vessant del riu. Busqueu el drac! Per cert, no oblideu mirar cap a dalt.



- \_\_\_\_\_ XIQUETS
- \_\_\_\_\_ PALMERES
- + \_\_\_\_\_ CASETES (x6)
- \_\_\_\_\_ PASSOS

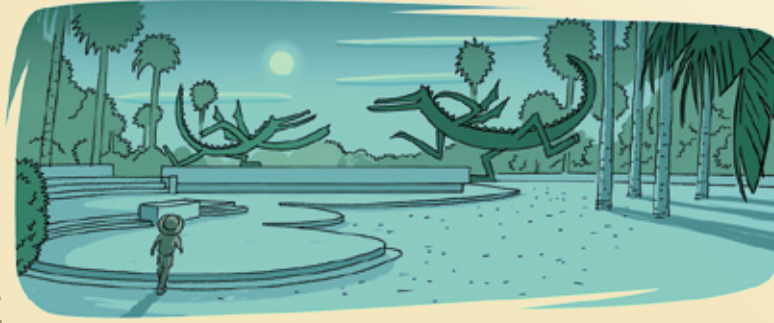
Heu trobat el primer drac de la nostra aventura? \_\_\_\_\_  
**De quin color és?** \_\_\_\_\_



### Quarta etapa

El mapa ens indica que hem de continuar endavant fins a arribar a una gran escalinata que trobarem a la dreta. Açò ens portarà a **l'Hort de Baix**.

**ILI** pensa que aquest és un lloc molt especial, on els dracs Il·licitans al llarg dels segles han celebrat més d'una festa nocturna.



### Cinquena etapa

En baixar les escales hem de girar a l'esquerra. Si mirem al davant albirarem els merlets d'un castell, és el **Palau d'Altamira**. Continuem caminant en ascens, buscant la ciutat, fins a arribar a la part més alta. Apareixerem en la **plaça del Palau**. A l'esquerra, veurem el **MAHE** i les restes de l'antiga muralla que defensava la ciutat i, a la dreta, el Palau d'Altamira.



### Sisena etapa

Mirant a l'altre costat del carrer veurem la **Basílica de Santa Maria**, on trobarem els següents dracs. Quan el semàfor estiga en verd, travessarem el carrer i buscarem 3 personatges immòbils que ens ajudaran en la nostra busca. És una escultura que representa **el Ternari**, una de les escenes del **Misteri d'Elx**. Situeu-vos al seu costat mirant l'entrada principal de l'església i... **busqueu-hi!!!**



**ILI PALMIR** és un expert en dracs i sap que les terrasses i campanars de les esglésies són alguns dels llocs preferits dels dracs, ja que des d'ahí poden controlar tot el que ocorre en la ciutat.

Dos àngels, un amb espasa i un altre amb una llança estan justament damunt dels dracs.

**Els heu vist?** \_\_\_\_\_

**Quants dracs hi ha?** \_\_\_\_\_

### Setena etapa

Encara ens queden alguns dracs per descobrir. Continuem! **ILI PALMIR** sap que per a trobar els següents dracs hem d'arribar al lloc des d'on es governa la ciutat: **l'Ajuntament d'Elx**. Per a això, hem de girar a la dreta pel carrer la Fira i girar a l'esquerra per Major de la Vila. Pel camí trobarem el **Museu de la Festa** i un poc més endavant, l'antic **Mercat Central**. En arribar al mercat estarem just en la part de darrere de l'Ajuntament. A continuació, hem de col·locar-nos dintre de l'arc medieval i una vegada allí tenim una nova missió.



Hem de fixar-nos bé en totes les figures esculpides al final dels arcs a prop del sostre, també anomenades impostes, perquè en una d'aquestes trobarem **dos dracs alts i entrelaçats**. Hem de buscar molt bé i parar molta atenció. **Els heu trobat?** Genial!!! Ara posarem a prova de nou els vostres dots d'observació: **quants esglaons sumen entre les dues portes que hi ha dintre de l'arc?** \_\_\_\_\_



## Hiitena etapa

Ja ha arribat el moment d'entrar a la **plaça de Baix** per a buscar els guardians dels dracs: **Calendura i Calendureta**. Per a això, hem de creuar la plaça i situar-nos just a l'altre costat. Des d'allí mirem cap a l'Ajuntament. Hem de buscar els guardians que estan molt, molt alts. **ILI PALMIR** sap que açò és així perquè els guardians han de tenir una visió privilegiada de tot el que ocorre al voltant per a, d'aquesta manera, donar la veu d'alarma quan siga necessari.



Heu trobat **Calendura i Calendureta**?

De quin color anaven vestits?

Ara, hem de seguir el carrer que hi ha just a sota dels nostres guardians, eixa serà la direcció que cal seguir per a trobar el següent drac.

## Novena etapa

El carrer que acabem d'agafar és la Corredora. Si continuem caminant, arribarem a la **Glorieta**. Ací podem prendre un respir i agafar forces per a la recta final de l'aventura. Al jove aventurer **ILI PALMIR** li encanta aquesta plaça perquè sempre està plena de gent, de xiquets i xiquetes jugant i d'un munt de terrasses on menjar o beure qualsevol cosa.

Ens hem recuperat? Doncs continuem!



**ILI PALMIR** està segur que la Corredora rep aquest nom perquè fa molts, molts anys, quan els dracs campaven amb llibertat per la ciutat es dedicaven a realitzar emocionants carreres al llarg d'aquest carrer.

## Desena etapa

El nostre següent repte és buscar la **Dama d'Elx** a la Glorieta. Una vegada localitzada, poseu-vos al seu costat mirant cap a on dirigeix la seua mirada. Hem de triar el camí correcte, que és el més proper a l'edifici de vidre. Continueu pel carrer de vianants anomenat **Bisbe Tormo** fins a arribar a la plaça de Santa Isabel, on trobareu les ruïnes de la residència d'un governador àrab a la dreta. Ara mireu a l'esquerra, just en el cantó hi ha la **Casa de l'Orxata** on habita el següent drac.



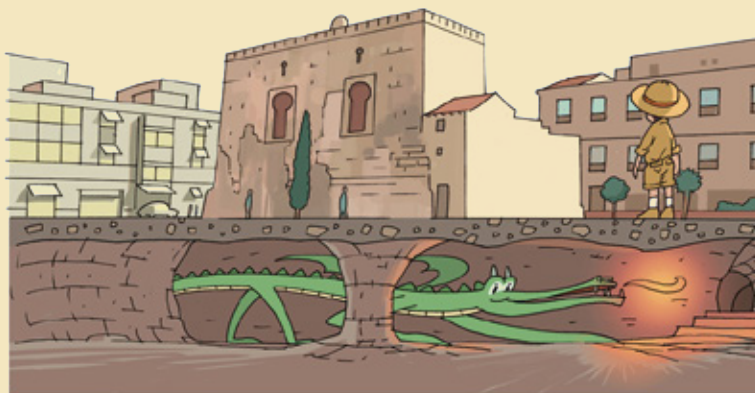
Busqueu la porta que vos conduirà cap a ell.

De quin color és l'edifici on viu aquest drac?

Quina arma porta el cavaller que acompanya al drac en la seua mà?

## Desena etapa

Ja estem a punt de finalitzar la nostra aventura, però encara ens queda una cosa per descobrir: l'últim i autèntic ou de drac il·licità. Per a això, hem de tornar a la **plaça de Santa Isabel** i localitzar l'edifici de la **Calaforra**. Si l'heu trobat, busqueu la porta principal.



Aquesta torre té un fantàstic misteri. A **ILI PALMIR** li han contat que els dracs construïren llarguissims passadissos subterranis que comunicaven aquesta torre de vigilància amb la **Basílica de Santa Maria**, el **Palau d'Altamira** i fins i tot amb la propera **platja del Tamarit**. La utilitat d'aquests passadissos era la possible fugida de la ciutat en cas de perill.

## Dotzena etapa

Des de la porta de la Calaforra ja podem veure el **Passeig de les Eres de Santa Llúcia**, un agradable lloc des d'on podrem gaudir d'un altre dels edificis més antics de la ciutat, el **Convent de la Mercé**. Però la nostra missió ens indica que cal seguir avançant cap al quiosc de premsa que hi ha en el passeig. Situeu-vos al seu costat i comproveu si podeu veure de nou l'**Oficina de Turisme**. Dirigiu-vos cap allí, però recordeu que per a arribar sans i estalvis a la vostra destinació és molt important respectar els passos de vianants i els semàfors.

## Tretzena etapa

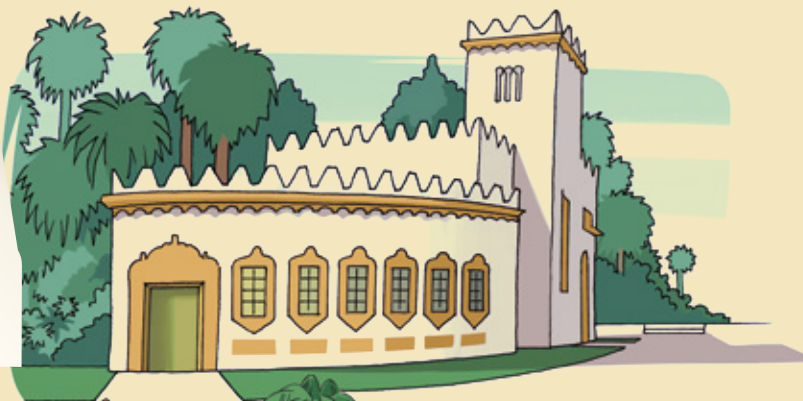
Estem de nou en l'**Oficina de Turisme**, la nostra aventura ens ha portat al punt de partida... **Què significarà açò?** El mapa ens indica que hem de comptar **les finestres adornades** que té l'edifici. Per altre costat, comptarem **les palmeres** que hi ha en el jardinet, a l'altre costat de la rampa, multiplicarem ambdós números i hi **sumarem 7**, el número màgic dels dracs. El total són els passos que hem de fer des del cantó inferior dret del mosaic de la dama cap a l'interior del Parc Municipal.

## Catorzena etapa

Ens situem davant la porta que hi ha a la nostra esquerra i mirem cap a dalt. Tal vegada ens hem d'allunyar un poc per a poder veure l'**ÚLTIM OU DE DRAC** d'Eix. Enhorabona!! Heu arribat fins al final de l'aventura, sou autèntics exploradors. Ara, finalment, podreu obtenir la vostra recompensa. Entreu a l'oficina de turisme i **mostreu la solució de totes les preguntes** de l'aventura. Si heu respost correctament, teniu **PREMI**.

EN AQUESTA OCASIÓ, HEM POGUT VEURE TOTS ELS DRACS QUE HI HA EN LA CIUTAT, A MÉS, HEM GAUDIT DEL NUCLI HISTÒRIC D'ELX. PERÒ ILI PALMIR ÉS UN VERTADER EXPLORADOR I AQUESTA NO ÉS L'ÚNICA AVENTURA QUE HA VISQUIT EN LA SEVA CIUTAT.

L'AVENTURA CONTINUA  
EN L'OASI MEDITERRANI,  
PODEU ACOMPANYAR-ME I  
DESCOBRIR ALTRES FANTÀSTI-  
QUES HISTÒRIES EN  
VISITELCHE.COM



\_\_\_\_\_ FINESTRES  
X \_\_\_\_\_ PALMERES  
+ 7 NÚM. MÀGIC  
\_\_\_\_\_ TOTAL PASSOS

Finalment, hem trobat l'últim i autèntic ou de drac il·licità, **ILI PALMIR** està emocionat, és la primera vegada que veu un ou de drac!  
I vosaltres? \_\_\_\_\_

De quin color és? \_\_\_\_\_





# Plànol per a la busca dels dracs





# Punts d'interès

- 1 Oficina de Turisme:** Antic transformador elèctric que es va ampliar respectant el seu estil neòarab.
- 2 Parc Municipal:** Creat en 1946, és el jardí més visitat de la ciutat. La propietària és la Mare de Déu de l'Assumpció
- 3 Colomer:** És una torre cilíndrica dels anys 80, on s'arreceren i viuen els coloms de l'entorn.
- 4 Quiosc de música:** Es va construir en 1985 i és una rèplica del que hi havia a la Glorieta abans de 1968. De vegades, s'hi celebren concerts de música.
- 5 "L'OU":** Peculiar edifici construït per a l'Exposició Comarcal d'Indústria, Artesania i Agricultura de 1946. Posteriorment, va ser Museu Arqueològic, Museu de la Palma Blanca i sala d'exposicions, entre altres usos.
- 6 Estàtua a Fofó:** És la primera estàtua que es va dedicar a Espanya al pallaso Alfonso Aragón, Fofó, en 1976.
- 7 Estany dels ànecs del parc:** L'aigua de la Séquia Major travessa el parc i plena els estanys on viuen ànecs i cignes.
- 8 Hort de Baix:** Va ser una ampliació del Parc Municipal (1960). De vegades, s'utilitza com sala de festes a l'aire lliure.
- 9 Palau d'Altamira:** Antic castell àrab i medieval. Des de la fortalesa es vigilava i es protegia la ciutat. Va albergar la Dama d'Eix quan va visitar la ciutat en 2006.
- 10 Plaça del Palau:** És una plaça amb una peculiar font, 27 raigs d'aigua que n'ixen i s'amaguen en terra.
- 11 MAHE:** Museu Arqueològic i d'Història d'Eix. Mostra la història de la ciutat, des dels seus orígens fins a l'actualitat.
- 12 Basílica de Santa Maria:** D'estil barroc, s'hi representa el Misteri d'Eix, drama sacrolíric religiós (Patrimoni Cultural i Immaterial de la Humanitat per la UNESCO). Està dedicada a la Mare de Déu de l'Assumpció, patrona de la ciutat.
- 13 El Ternari – Misteri d'Eix:** Representa una escena del Misteri d'Eix en la qual tres apòstols entren en la Basílica i se saluden cantant.
- 14 Museu de la Festa:** Hi podràs conèixer tot allò relacionat amb el Misteri d'Eix.
- 15 Mercat Central:** Construït en 1961, d'estil racionalista. Al seu costat s'hi poden observar les restes d'uns antics banys àrabs.

**16 Ajuntament d'Eix:** La torre central (on estan les portes) és un dels edificis més antics de la ciutat, integrat en l'antiga muralla.

**17 Plaça de Baix:** Hi trobem l'Ajuntament i altres edificis que criden l'atenció per la seua arquitectura. En l'Edat Mitjana, s'hi feia un gran mercat.

**18 Relloige de Calendura:** És un rellotge antiquíssim. Calendura i Calendureta són dos automats que donen les hores i els quarts des de 1572.

**19 La Corredora:** És el carrer més comercial del centre de la ciutat i pel qual passen tota mena de celebracions (Moros i Cristians, Cavalcada de Reis, arribada de Cantó, Diumenge de Rams).

**20 La Glorieta:** Des de la seua creació, en 1891, ha experimentat moltes reformes i modificacions. És un lloc de trobada i oci on hi ha nombrosos comerços i cafeteries.

**21 La Dama d'Eix:** Una de les més grans troballes de l'art ibèric. Va ser descoberta en el jaciment arqueològic de L'Alcúdia, però es va exposar en esta mateixa plaça de la Glorieta quan es va trobar, en 1897. Aquesta és una rèplica, la dama original es troba en el Museo Arqueológico Nacional (Madrid).

**22 Casa de l'Orxata:** S'hi emmagatzemen elements de l'escenografia del Misteri d'Eix i, a més, és l'oficina municipal de l'emprenedor.

**23 Plaça de Santa Isabel:** El singular jardí és en realitat l'estructura de la Casa del Governador, un palau mossàrab del segle XII, les restes del qual estan protegits sota terra.

**24 Calaforra:** Torre d'origen almohade que va formar part de la muralla i era l'entrada principal a la ciutat des d'Alacant. Destaca la decoració del seu interior neoàrab, plena d'artificis.

**25 Passeig de les Eres de Santa Llúcia:** És un altre lloc emblemàtic d'Eix, en què s'ubiquen els Banys Àrabs (que pots visitar) i el Convent de la Mercè

**26 Convent de la Mercè** També conegut com Les Clarisses, és un edifici que conserva l'entrada i la façana renaixentista i un claustre barroc.



# Ili Palmeria



visitelche.com



Ajuntament d'Elx