

# ELCHE en familia





**ELCHE, 3 Bienes inscritos**  
en las diferentes listas de  
Patrimonio Mundial de la  
**UNESCO**



## PALMERAL DE ELCHE

El más grande de Europa, declarado Patrimonio de la Humanidad en el año 2000



## MISTERI D'ELX

Drama Sacrolírico Medieval. Declarado Patrimonio de la Humanidad en el año 2001



## MUSEO ESCOLAR DE PUÇOL

El proyecto educativo y museístico fue inscrito en la Lista de Prácticas Ejemplares de la UNESCO en el año 2009



visitelche.com





# PLAYAS Y ESPACIOS NATURALES



## PLAYAS ELCHE

Seis extensas playas, en su mayor parte vírgenes, forman el litoral ilicitano. Al norte, las playas con dunas de arena fina son las protagonistas, mientras que en el sur, se suman también sus extensas pinadas.

## PARQUE NATURAL DE EL HONDO

Forma parte de la antigua albufera de Elche, es Zona de Especial Protección para las Aves por la relevancia y abundancia de su avifauna. Se han contabilizado 172 especies, de las que medio centenar son nidificantes.

## PARAJE NATURAL DEL CLOT DE GALVANY

Este humedal, integrado en el conjunto de charcas de la partida ilicitana de Balsares y conectado con las dunas y pinares del Carabassí, es un excelente ejemplo de los marjales costeros.



visitelche.com







visitelche.com



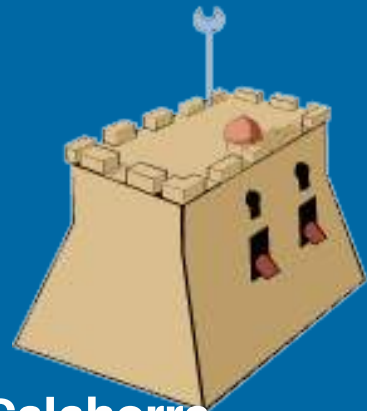
# Monumentos de Elche



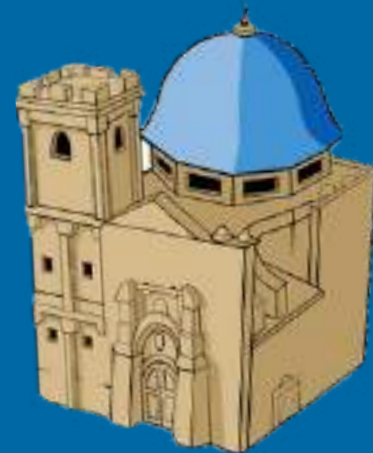
5. Torre de los Vaíllo



4. Palacio de Altamira



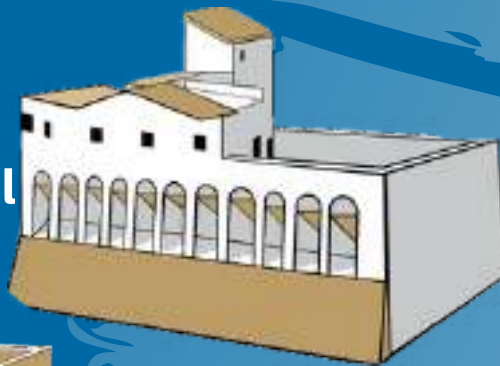
6. La Calahorra



3. Basílica de Santa María



1. Torre de Calendura y Calendureta



2. Molí del Real



7. Ayuntamiento



8. Mirador Campanario Santa María



## Juega y aprende



Pon el número del dibujo, en la fotografía a la que corresponda.



# MUSEOS

## Elche



visitelche.com



Elche

Oasis Mediterráneo



# Para disfrutar en familia



## RÍO SAFARI ELCHE

Una reserva para la conservación de animales en un entorno único de palmeras.

## TREN TURÍSTICO

Un recorrido por el centro de la ciudad. ¡Súbete al tren y disfruta de las vistas!



## ILI PALMIR

Descubre Elche con las aventuras de Ili Palmir, un explorador que te ayudará a conseguir todas las pistas para llegar a la meta.

## MARCO TOPO

Marco Topo y su hermana Marta te acompañan por los lugares más emblemáticos de Elche.



## PISTA DE HIELO

Patinar sobre hielo es una experiencia única y si vienes acompañado por toda la familia, mucho más aún.

## MULTIAVENTURA ELCHE

El parque multiaventura más atrevido y divertido que puedas imaginar, en un entorno mágico rodeados de palmeras. ¡Ven a descubrir nuestras actividades de ocio y aventuras!

## FERROCARRIL TORRELLANO EN VIVO

Trenes a vapor en miniatura para subir toda la familia.

## AQUA MARINA

Junto a la Playa de la Marina en un Resort de lujo con posibilidad de alojarse en bungalows o camping.

# Para disfrutar en familia







visitelche.com



## SPA FAMILIAR

Spa para disfrutar toda la familia, que cuenta además con wellness y tratamientos de salud.

## PARQUE INFANTIL DE TRÁFICO

Para disfrutar conduciendo tu bicicleta, u otros vehículos y aprender a respetar las normas de tráfico.

## SCUBA ELX

Descubre el fondo del mar con los amigos de Scuba Elx.







visitelche.com



# ILI PALMIR

Recorrer Elche de la mano de Ili Palmir es un reto apasionante para los más pequeños. Y también para los adultos que les acompañen.

Ili Palmir es un personaje animado, un aventurero nato, fiel amigo del mismísimo Indiana Jones que, tras visitar Elche, dejó varios retos para los futuros aventureros.

Dos aventuras os esperan:

Ili Palmir y la búsqueda de los dragones.

Ili Palmir y las huellas del tiempo.





# ILI PALMIR Y LA BÚSQUEDA DE LOS DRAGONES



## ILI PALMIR Y LA BÚSQUEDA DE LOS DRAGONES

El primer reto consiste en descubrir los dragones ocultos por la ciudad: pista tras pista, se trata de encontrar hasta el último huevo de dragón escondido entre el paisaje.





# ILI PALMIR Y LAS HUELLAS DEL TIEMPO



visitelche.com



Elche  
Oasis Mediterráneo



## ILI PALMIR Y LAS HUELLAS DEL TIEMPO

En el segundo desafío, Ili Palmir nos acompañará a través de un viaje en el tiempo desde la época de los dinosaurios hasta nuestros días, descubriendo nuevas pistas y solucionando nuevos retos que le llevarán hasta el fósil más antiguo que se ha encontrado en nuestra ciudad. La aventura se inicia en la oficina de turismo y recorre las calles más céntricas de la ciudad pasando por el MAHE (Museo Arqueológico y de Historia de Elche), hasta llegar al Ayuntamiento desde donde unas huellas de dinosaurio los guiarán hasta el museo paleontológico..





visitelche.com



Elche

Oasis Mediterráneo



## MARCO TOPO

Descubre Elche con los más peques de la casa acompañados de Marco Topo y su hermana Marta, una experiencia lúdica y participativa para disfrutar en familia.

# Elx/Elche



Juga en familia

Juega en familia

Play with your family

Jouez en famille





# MARCO TOPO

En un mapa se marcan los puntos importantes a visitar y se facilita un código de acceso al juego. Cada usuario accede directamente desde [www.marcotopo.com](http://www.marcotopo.com) e introduce el código MTELCHE. Una vez introducido el código empieza el juego, los personajes acompañan y guían por el recorrido a los participantes.

# el juego



visitelche.com



Oasis Mediterráneo





## RIO SAFARI ELCHE

Río Safari Elche es un centro de conservación de animales ubicado en la Carretera Elche-Santa Pola. Ubicado en un entorno único con 4.500 palmeras, el parque ofrece a pequeños y mayores una aventura inolvidable. La entrada incluye el libre recorrido a pie por las instalaciones, una visita guiada en tren, tres exhibiciones e interacciones con animales.



[visitelche.com](http://visitelche.com)



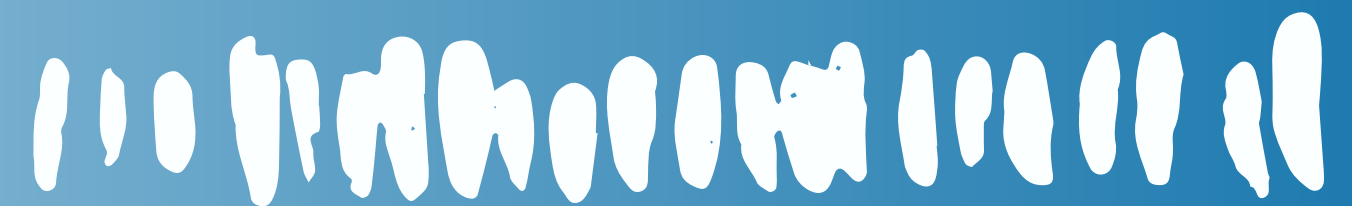


# RÍO SAFARI ELCHE



## splash park

También ofrece la oportunidad de bañarse con leones marinos, una actividad ligada a su Fundación y la terapia asistida con leones marinos. La proximidad con el mundo animal es constante en este parque que en verano abre el Splash Park. Un parque acuático con dos piscinas, una de ellas para bebés; nueve toboganes, pistolas y cascadas de agua, área infantil y restaurante con parque de bolas.



visitelche.com



Elche  
Oasis Mediterráneo



# TREN TURÍSTICO

Una forma diferente de visitar la ciudad,  
relajada, sin prisas.

¡Déjate llevar y disfruta del paseo!

Un recorrido de 40 minutos de duración permite  
visitar las zonas más emblemáticas de la  
ciudad: Parque Municipal, parte del casco  
histórico y Ruta del Palmeral.



visitelche.com

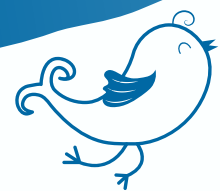


Elche  
Oasis Mediterráneo





# TREN TURÍSTICO



# el recorrido

Un paseo por el Parque Municipal, el casco histórico de la ciudad, el Museo del Palmeral. Puedes hacer parada en los lugares que más te gusten y volver a retomar el trayecto cuando quieras.

Dispone de 4 paradas durante el trayecto. El punto de inicio se encuentra frente a la Oficina de Turismo, junto al Parque Municipal.



visitelche.com







## PISTA DE HIELO ELCHE

La actividad deportiva de patinar sobre hielo es una experiencia única, especialmente para los niños. Además, el Club Deportivo Squash ofrece al visitante muchas otras actividades deportivas como Spinning, Power-Dumbell, Pilates, Stepdance, Latino, Abdominales, Estiramientos, Defensa, Aerobic/Aerodance, Gimnasio, Baño turco, Sauna, Piscina climatizada, Rayos U.V.A., Pista de fútbol, y Squash.



pista de hielo **ELCHE**



visitelche.com



Elche  
Oasis Mediterráneo



# Pista de Hielo

¡Abrígate y ponte los patines!

Los amantes del patinaje tienen una gran oportunidad para practicar este deporte, y los que no sepan, para aprender.

Quinientos metros cuadrados de pista de hielo para divertirse y, de paso, realizar deporte en un espacio único. No existe límite de edad.

Para saciar el hambre antes o después de la actividad o para los acompañantes y visitantes hay un servicio de cafetería, hamburguesería.



[visitelche.com](http://visitelche.com)



**Elche**  
Oasis Mediterráneo



**MULTIAVENTURA**  
ELCHE

## MULTIAVENTURA ELCHE

Multiaventura Elche es un complejo de ocio, integrado en uno de los espacios verdes de la ciudad de Elche, el huerto de palmeras de Travalón Bajo. El Parque ubicado al aire libre, está dirigido al ocio y turismo familiar y de aventuras, formado por instalaciones deportivas, lúdicas y de restauración.





# MULTIAVENTURA ELCHE

El parque cuenta con una superficie de 47.000 metros cuadrados de terreno en la que se incluyen ocho circuitos distintos con más de 120 retos de juego adaptados a distintas edades y nivel de dificultad: 13 tirolinas, un lago navegable de unos 1.900 metros cuadrados, así como una galería de tiro con arco y una zona con láser camp. Zona de eventos y zona de restauración. Entre todas las actividades que posee este complejo multiaventura destaca especialmente la 'Triaction Tower' con una estructura de 22 metros de altura. En ella, se pueden llevar a cabo diversos juegos de escalada con diferentes dificultades y además cuenta con una tirolina de 200 metros.

**MULTIAVENTURA**  
ELCHE



[visitelche.com](http://visitelche.com)



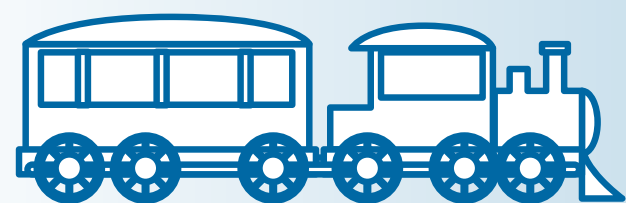




# FERROCARRIL VAPOR EN VIVO

Pequeños ferrocarriles tripulados en los que puedes disfrutar de un pequeño paseo. Esta situado en Muelle de mercancías de la estación de RENFE de Torrellano.

En los trenes, pueden viajar tanto niños, como adultos. No hace falta reservar. El recorrido es de unos 15 a 20 minutos, incluyendo maniobras de entrada y salida a estación Término, cruces en las estaciones de Torrellano, El Pinar y Deposito, con un recorrido por trayecto de unos 700 metros. Los viajeros tambien pueden visitar el pequeño Museo del Ferrocarril.



[visitelche.com](http://visitelche.com)







visitelche.com



## FERROCARRIL VAPOR EN VIVO

Dentro de la afición al ferrocarril, uno de los aspectos más interesantes es el del modelismo ferroviario. Entre las múltiples escalas y tendencias, la más llamativa por su posibilidad de uso público es el llamado vapor vivo tripulado (vapor-vivo o live-steam lo llaman la mayoría de aficionados europeos). Las dimensiones, sus instalaciones al exterior, la circulación de locomotoras con tracción a vapor, la utilización del carbón mineral como combustible y la posibilidad de convertir al aficionado en auténtico maquinista son las características de estos pequeños ferrocarriles a escala, que tienen cada vez más adeptos.







**LA MARINA**  
CAMPING & RESORT

En La Marina Resort & Camping, puedes encontrar una nueva forma de disfrutar las vacaciones en familia... Más de 3.000 m<sup>2</sup> dedicados exclusivamente al ocio, el deporte, la salud, el bienestar y la belleza. Tres plantas orientadas a una piscina lago temática y al Mar Mediterráneo para disfrutar de unas vistas inigualables. Un espacio pensado para toda la familia, en el que disfrutarán tanto mayores como pequeños.



visitelche.com



Etche

Oasis Mediterráneo





**LA MARINA**  
CAMPING & RESORT



visitelche.com



**Elche**

Oasis Mediterráneo



## LA MARINA RESORT

Además **AQUAMARINA** cuenta con 10 toboganes tematizados, con pistas blandas, kamikaze y dos rápidos, de todos los colores, curvas y gustos. Con un sistema especial de frenado, que te permitirá disfrutar de gran velocidad y una zona exclusiva para niños con **spa infantil**.





# SCUBA ELX

El centro de buceo Scuba Elx ofrece la posibilidad de descubrir los maravillosos fondos de la Reserva Marina de Isla Tabarca, sus alrededores y además bucear cerca de algunos barcos hundidos de la primera guerra mundial que se encuentran por la zona. Tabarca fue la primera reserva marina nombrada en España en el año 1986. En nuestros puntos de buceo, podrás disfrutar de la gran variedad de vida y fauna marina, que se encuentran en profundidades que van desde los -8 hasta los -56 metros. Si nunca has buceado en Tabarca, te sorprenderás de la gran cantidad, diversidad y tamaño de la vida que aquí vas a encontrar.



visitelche.com

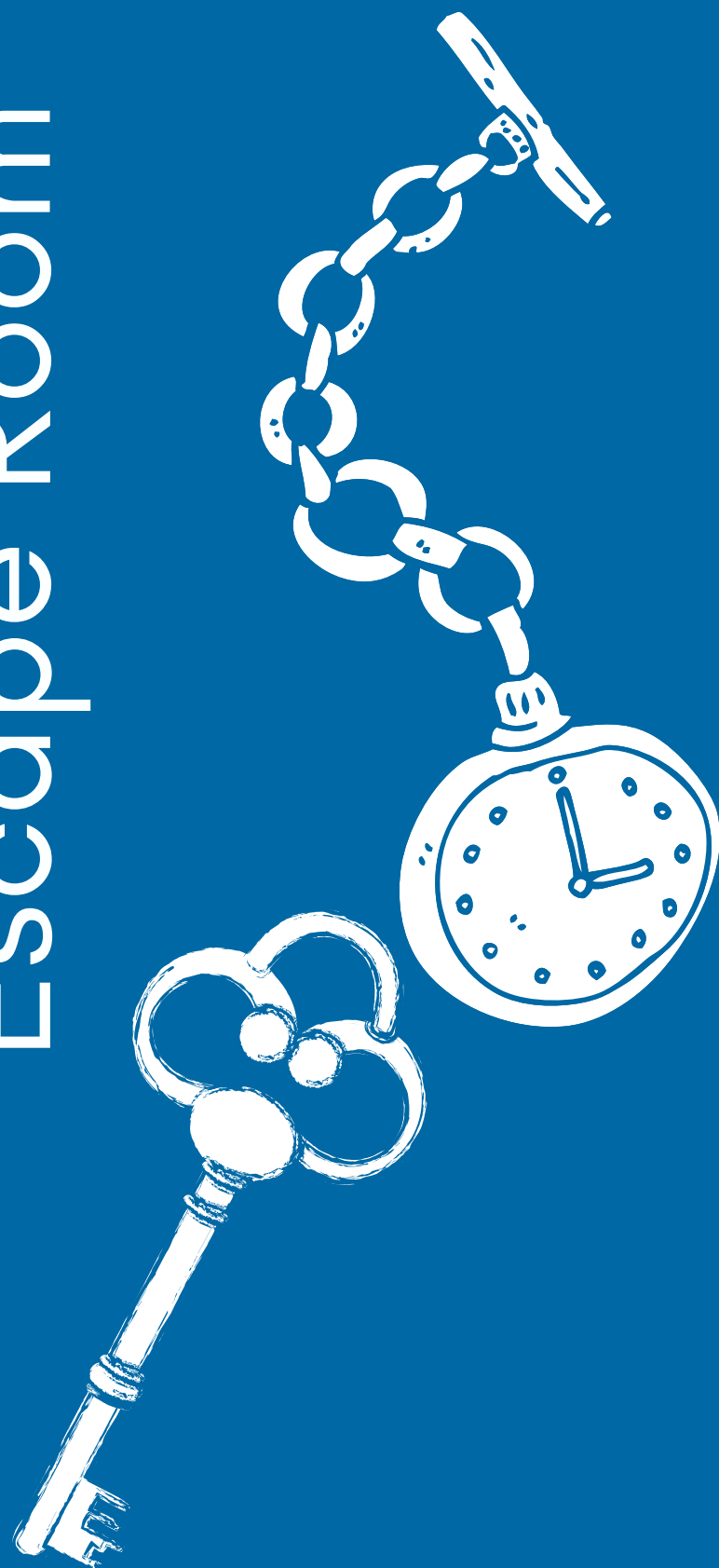


Elche  
Oasis Mediterráneo





# Escape Room



## PARAPARK ELCHE

Un lugar que cautiva a muchos y no sólo literalmente. Las reglas son simples: Entrás, y el sitio te encierra. Un mecanismo de cuenta atrás muestra en las paredes cuánto tiempo queda. Cada rincón de la habitación, cada elemento es un nuevo rompecabezas: cierres diabólicos, puzzles, buscando a través de objetos ocultos te llevará al camino de salida

## KOMNATA QUEST ELCHE

Vive una increíble experiencia de ocio en la que, tu equipo y tú, habréis de apurar vuestro ingenio y trabajar en equipo. 60 minutos, es el tiempo que tenéis para escapar.

Tienes dos opciones:

El Trono de Hierro y el Doctor Frankenstein



visitelche.com





# Búscanos online

[www.visitelche.com](http://www.visitelche.com)



EAI | Social Media Visitelche

